



## Déploiement de Lakaa chez Carmila

**Animer, piloter et valoriser les actions RSE** de tous les **centres commerciaux** du réseau

# Présentation de l'entreprise

3ème société foncière cotée en bourse de  
**centres commerciaux** en Europe  
Continentale

**Créée en 2014 par Carrefour** pour valoriser les  
centres commerciaux attenants aux  
hypermarchés

**3** pays

**215** centres commerciaux  
dont **128** en France



Les équipes RSE de Carmila souhaitaient pouvoir, à l'échelle nationale :



## **Suivre de manière précise & fiable les actions locales**

- Avoir une connaissance précise des actions réalisées en local, et de leur impact
- Pouvoir consolider facilement les données collectées
- Piloter l'engagement en temps réel tout au long de l'année



## **Animer davantage la RSE et déployer des plans d'action aux centres**

- Augmenter le nombre d'actions sociales et environnementales mises en place
- Favoriser le partage de bonnes pratiques entre directeurs de centres
- Fixer des objectifs annuels pour donner des priorités, et piloter l'avancement



## **Valoriser mieux les actions locales en interne & en externe**





- Faire des centres les plus actifs des ambassadeurs de la démarche
- Mettre en avant les engagements pris en interne auprès des collaborateurs
- Pouvoir relayer plus facilement les actions en externe auprès des parties prenantes

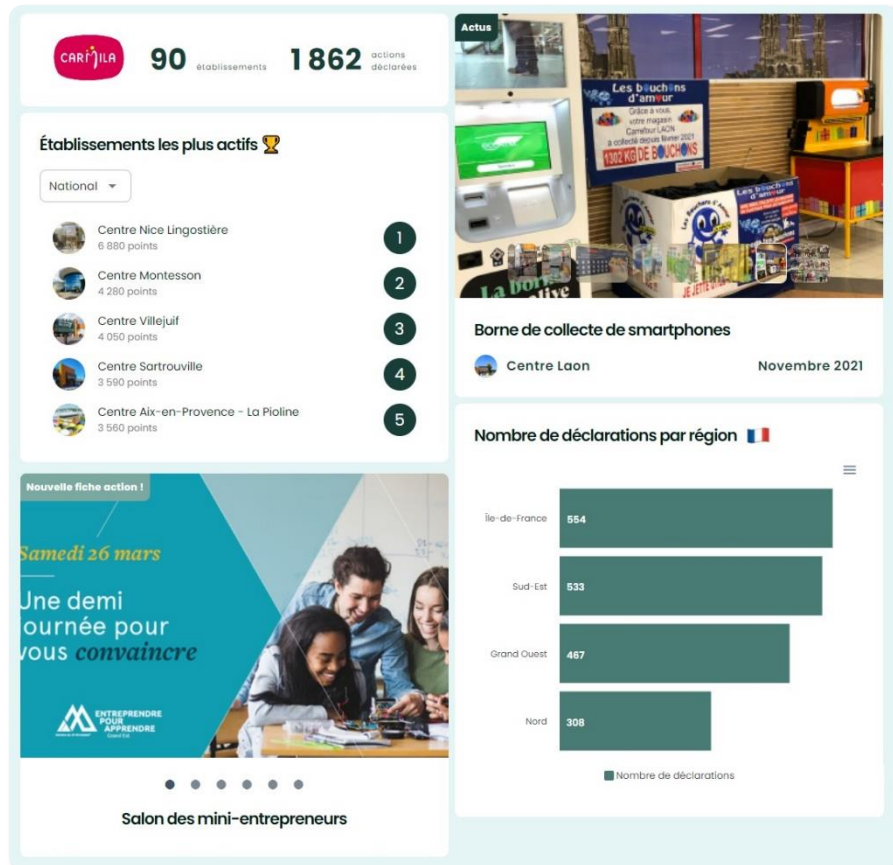
# Des solutions insatisfaisantes

Pour répondre à ces problématiques, les équipes RSE agissaient auparavant de la manière suivante :

- **Campagnes bi-annuelles** de remontée de données RSE
- Utilisation d'un **outil interne** de communication et de solutions marketing sur-mesure
- Remontée des données via **des fichiers Excel et des slides non uniformisées** remplies par les directeurs de centres commerciaux
- Réalisation de « **kits** » en format PowerPoint pour capitaliser sur certaines actions RSE et expliquer leur adoption opérationnelle

Ces solutions étaient insatisfaisantes pour Carmila car :

-  **Manque d'uniformité, de pertinence et de fiabilité** dans la remontée des actions : quantification impossible, difficultés à trouver des preuves en cas d'audit, etc.
-  **Perte de temps conséquente** : traitement de fichiers Excel complexes, données non triées, remontant « en vrac », avec des risques de doublons
-  **Multiplicité des outils** : informations non centralisées, qui doivent être rentrées plusieurs fois à des endroits différents
-  **Freins pour les directeurs de centres** : processus perçus comme frustrants, longs et inadaptés



Déploiement de la **plateforme Lakaa** au sein de de **90 centres commerciaux** pour :

- **Animer** la stratégie RSE en local et accroître l'engagement des centres
- **Piloter et suivre** de manière quantifiée l'impact des actions réalisées
- **Valoriser** davantage les engagements en interne & externe

**Découvrez Lakaa en vidéo**

# Notre solution – Pour les centres

Chaque centre dispose d'accès à la plateforme, ce qui lui permet de :

- **Déclarer facilement et rapidement** ses actions terrain
- Consulter un **catalogue d'actions** à mettre en place et **des guides clés-en-main**
- **Découvrir** de manière transparente les **actions des autres centres** pour s'en inspirer
- Piloter leur avancement sur les **objectifs RSE annuels**
- Accéder à un annuaire de **partenaires associatifs locaux**
- **Valoriser plus facilement** sur ces actions

The screenshot displays the user interface for 'Centre Sartrouville' on the Lakaa platform. At the top, there is a header with the center's name, location (Île-de-France), contact information (Laëtitia Lagarde, e@carmila.com), and details (Carmila, 35 boutiques, 16 201 m²). Below this is a navigation bar with tabs for 'Établissement', 'Performance', 'Objectifs', and 'Paramètres'. The main content area is divided into several sections: 1. 'Actus' featuring a photo of a shopping center interior with a 'Collecte de dons financiers' event from December 2021. 2. A summary card showing '55 Actions déclarées' with a 'Voir les déclarations' button. 3. A 'Performance' section showing a 'Classement' of '4ème sur 90 établissements' and a score of '3590 points'. 4. A 'Un établissement pionnier' badge with a trophy icon and text: 'Ici, apparaissent les actions qui ont été mises en place en premier dans cet établissement !' followed by a specific action: 'Octobre Rose - Sensibilisation au cancer du sein' published on 02/06/2021 with 23 implementations.

# Notre solution – Pour le siège

**Les équipes au siège et les directeurs régionaux** ont accès à la plateforme, ce qui leur permet de :

- **Suivre de manière précise et quantifiée** l'ensemble des actions réalisées
- **Visualiser les données en temps réel, les agréger et les exporter** pour les intégrer aux différents rapports RSE
- **Animer la démarche au niveau régional et local**, en créant un réel engouement autour de la RSE
- **Communiquer plus facilement et de manière plus transparente** sur les engagements locaux





# Un outil construit avec le terrain

De nombreuses **rencontres avec des directeurs et directrices** de centres commerciaux ont été réalisées, afin d'améliorer le produit et d'en faire **un outil pleinement adapté à leurs contraintes terrain et à leurs besoins**



# Des résultats probants

En **février 2021**, la plateforme Lakaa est officiellement déployée dans 90 centres commerciaux, et ces derniers prennent très rapidement en main l'outil.



**1**  
an

**100%**  
des centres ont mis en  
place des actions RSE

**2 200**  
Actions déclarées

**24**  
Actions par centre  
en moyenne

# Un fort impact territorial

Depuis la mise en place de Lakaa, les actions réalisées par les centres commerciaux ont permis d'avoir un **fort impact local et national**, avec notamment :

**166 300**

Personnes touchées par les actions mises en place

**310 200 €**

Collectés pour des associations locales

**684**

Tonnes de denrées alimentaires collectées

# Des retours terrain excellents



*« On est parti de très loin en termes d'outils existants, et aujourd'hui grâce à Lakaa on a une plateforme intuitive et hyper adaptée à nos besoins du quotidien »*

**Léa Maillet**, directrice de deux centres commerciaux (Sannois & Villejuif) – [Retrouvez un témoignage vidéo ici](#)



*« Merci pour les conseils, la réactivité et l'ergonomie de cette plateforme, qui a été un accélérateur d'actions RSE sur le centre »*

**Alexis Asfaux**, chargé de marketing de deux centres commerciaux (Sartrouville & Goussainville) – [Retrouvez le message LinkedIn ici](#)

# Et de nombreux intérêts côté siège



*« Lakaa nous a permis de mettre en musique nos besoins de mobilisation, de communication, de stimulation des uns et des autres, et d'accès à de l'information de qualité. »*

**Corinne Teste**, directrice RSE – [Retrouvez un témoignage vidéo ici](#)



*« La plateforme Lakaa permet à nos équipes de facilement suivre et partager les actions RSE mises en place dans chaque centre commercial, et de favoriser l'engagement de ceux-ci au quotidien. »*

**Sylvie Domecq**, directrice régionale (Sud-Ouest)

# Et si vous étiez les prochains ?

**Demander une démo**

## Vos contacts dédiés



**Baptiste**

*Co-fondateur*

baptiste@lakaa.io

06 99 05 10 35



**Guillaume**

*Partenariats*

guillaume@lakaa.io

07 50 33 63 00

# Lakaa

Act for Good

**Le centvingtsept**

127 Avenue Ledru-Rollin  
75011 Paris

[www.lakaa.io](http://www.lakaa.io)



@Lakaa